



CAMPUS
DE EXCELENCIA
INTERNACIONAL

**ESTUDIO DE PERFIL DE INGRESO DE ESTUDIANTES DE MÁSTER OFICIAL
CURSO 2017-18**

10AP - EIT DIGITAL MASTER'S PROGRAMME IN DATA SCIENCE

Informe de resultados

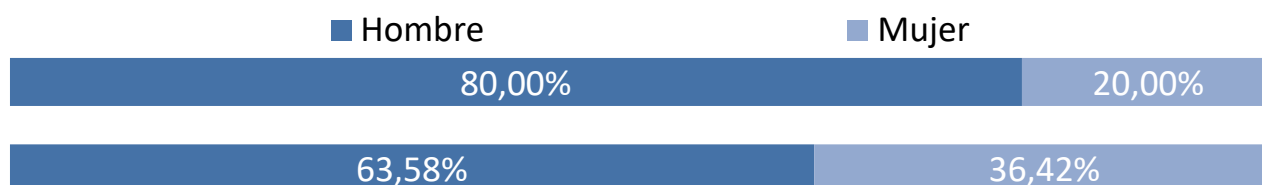
Observatorio Académico
Universidad Politécnica de Madrid
Abril de 2018

Advertencia: Si el número de respuestas obtenidas es inferior al de las respuestas necesarias para poder inferir resultados (con error muestral de $\pm 10,00\%$ para un nivel de confianza del 95 % en el caso más desfavorable de varianza $p=q$), el error muestral **invalida los resultados particulares de la encuesta** para esta titulación. En este caso, los valores deben tenerse en cuenta únicamente a título informativo y nunca como representativos del plan de estudios en su conjunto.

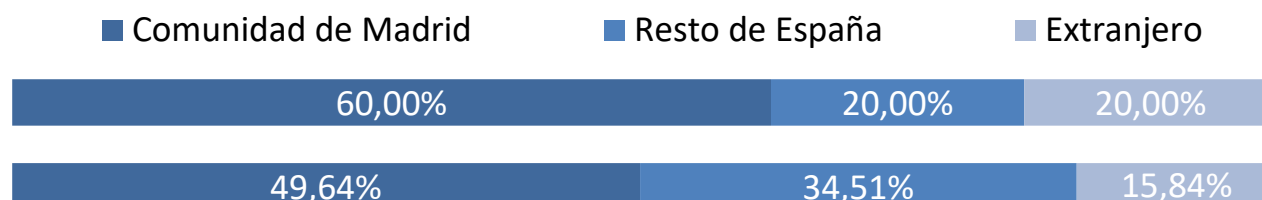
Número total de estudiantes en el plan de estudios: 33
 Número de respuestas necesarias para poder inferir resultados: 25
 Número de respuestas obtenidas : 5

Perfil de los estudiantes

Sexo	Plan	UPM
Hombre	80,00%	63,58%
Mujer	20,00%	36,42%



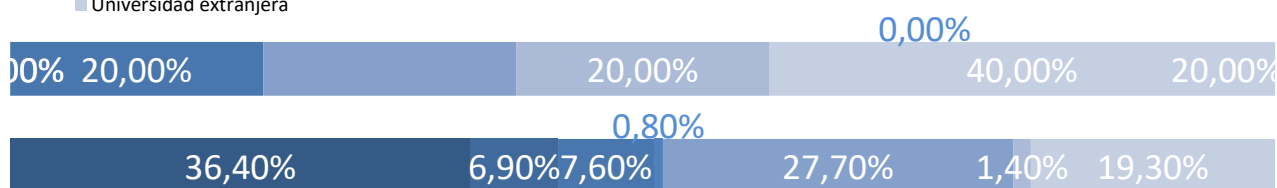
Procedencia	Plan	UPM
Comunidad de Madrid	60,00%	49,64%
Resto de España	20,00%	34,51%
Extranjero	20,00%	15,84%



Tipo de centro en que cursaron estudios previos al máster

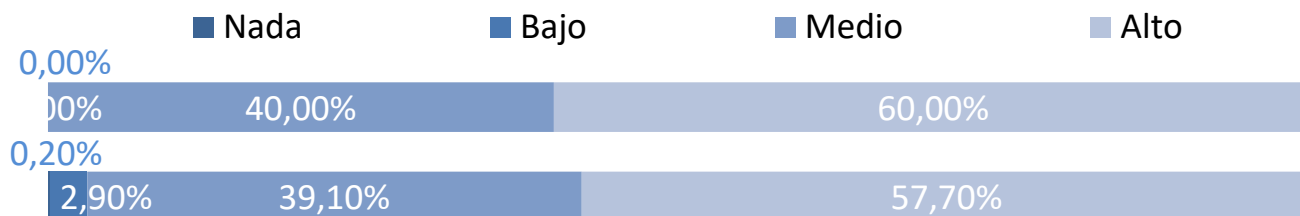
	Plan	UPM
La UPM y en el mismo Centro	0,00%	36,40%
La UPM, pero distinto Centro	0,00%	6,90%
Universidad madrileña pública	20,00%	7,60%
Universidad madrileña privada	0,00%	0,70%
Universidad española pública distinta de la UPM	20,00%	27,70%
Universidad española privada	20,00%	1,40%
Universidad extranjera	40,00%	19,30%

- La UPM y en el mismo Centro
- La UPM, pero distinto Centro
- Universidad madrileña pública
- Universidad madrileña privada
- Universidad española pública distinta de la UPM
- Universidad española privada
- Universidad extranjera



Nivel de conocimiento de inglés

	Plan	UPM
Nada	0,00%	0,20%
Bajo	0,00%	2,90%
Medio	40,00%	39,10%
Alto	60,00%	57,70%

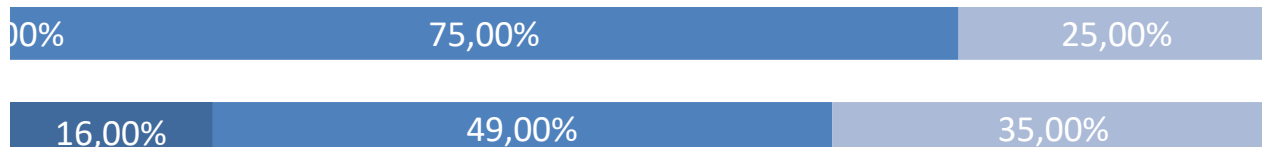


Momento de la elección del plan de estudios

Antes de empezar el Grado o equivalente
 Durante el Grado o equivalente
 Después de terminar el Grado o equivalente

Plan	UPM
0,00%	16,00%
75,00%	49,00%
25,00%	35,00%

- Antes de empezar el Grado o equivalente
- Durante el Grado o equivalente
- Después de terminar el Grado o equivalente

**Tiempo previsto de dedicación a los estudios**

30 horas o menos
 Más de 30 horas

Plan	UPM
60,00%	27,30%
40,00%	72,70%

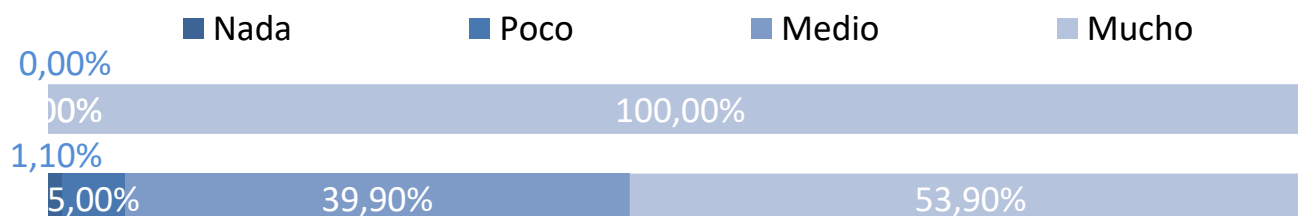
- 30 horas o menos
- Más de 30 horas



Características personales

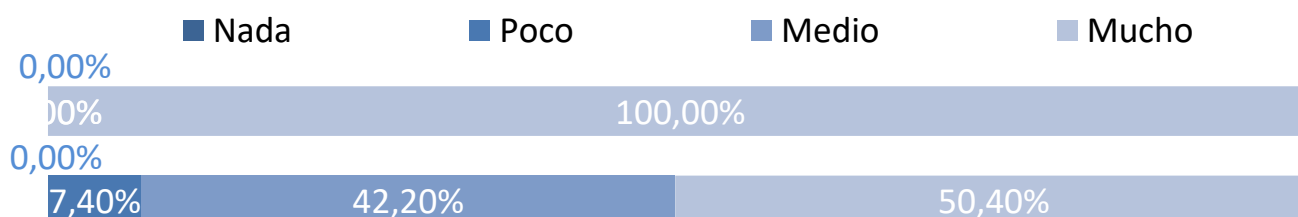
Capacidad de organización y planificación

	Plan	UPM
Nada	0,00%	1,10%
Poco	0,00%	5,00%
Medio	0,00%	39,90%
Mucho	100,00%	53,90%



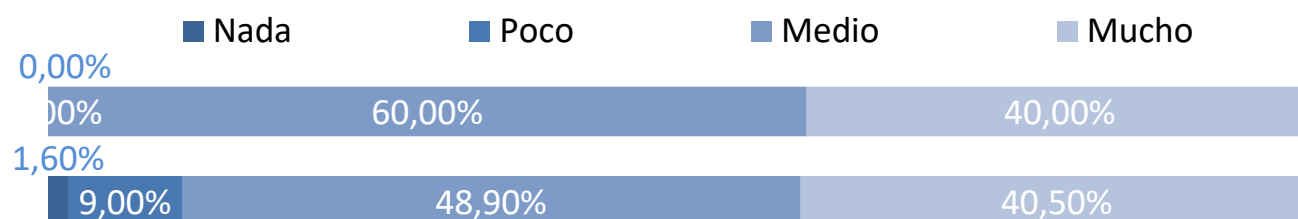
Capacidad para usar las tecnologías de la información y de la comunicación

	Plan	UPM
Nada	0,00%	0,00%
Poco	0,00%	7,40%
Medio	0,00%	42,20%
Mucho	100,00%	50,40%



Capacidad para aplicar conocimientos de matemáticas, física e ing.

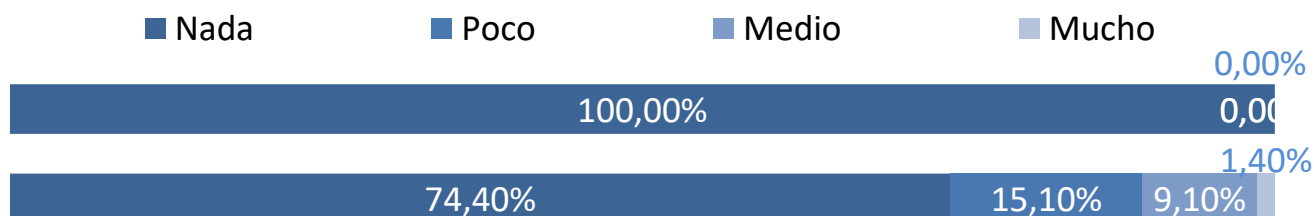
	Plan	UPM
Nada	0,00%	1,60%
Poco	0,00%	9,00%
Medio	60,00%	48,90%
Mucho	40,00%	40,50%



Valoración de la información recibida

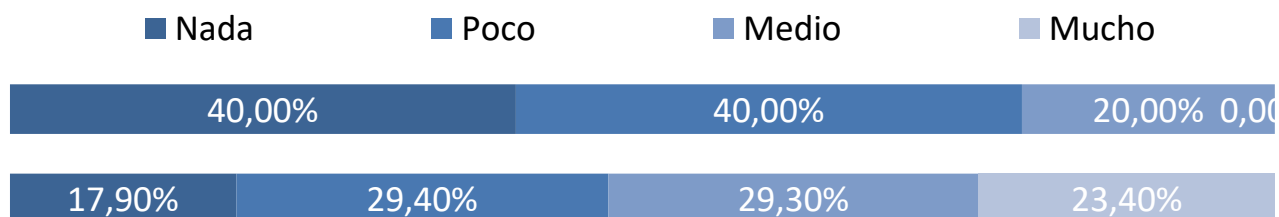
Medios de comunicación (prensa, radio, TV, publicidad, etc.)

	Plan	UPM
Nada	100,00%	74,40%
Poco	0,00%	15,10%
Medio	0,00%	9,10%
Mucho	0,00%	1,40%



Web de la UPM

	Plan	UPM
Nada	40,00%	17,90%
Poco	40,00%	29,40%
Medio	20,00%	29,30%
Mucho	0,00%	23,40%



Internet en general

	Plan	UPM
Nada	20,00%	22,50%
Poco	60,00%	27,00%
Medio	0,00%	33,50%
Mucho	20,00%	17,10%

